



IN COLLABORAZIONE CON
**IL LICEO CLASSICO
G. MAMELI DI ROMA**



Previ-dente

LA PREVIDENZA CHE NON FA MALE!

Se inizi da giovane a capire l'importanza del risparmio e della pensione, da adulto avrai meno preoccupazioni e ti garantirai un futuro più tranquillo.

Presto per pensarci?
No, se non vuoi doverti poi 'levare il dente' da grande!



Perché l'Educazione previdenziale?



Per acquisire
informazioni
e strumenti
per pianificare
consapevolmente
il futuro

Troppo presto per pensare alla pensione?

NO! Perché..

Due trappole da evitare :

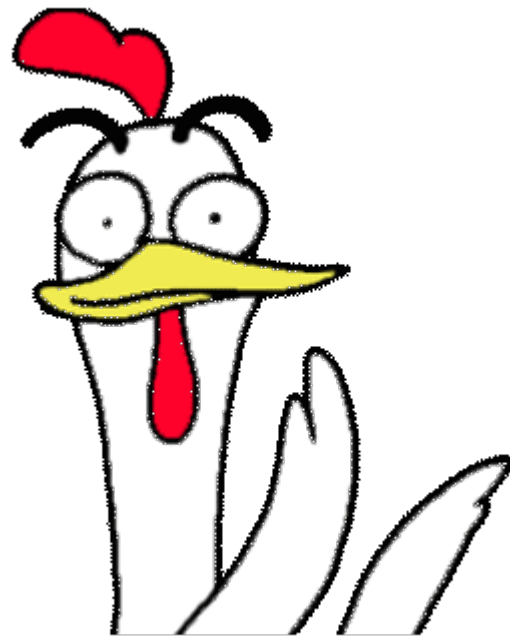
Miopia e Procrastinazione

Eccesso di fiducia





Previndai



Quiz:

Tu quanto
ne sai?



Kahoot!

Mettiamoci in gioco!

Robyn

Shima

Mal

2

2823
3 su 4

1

2823
3 su 4

3

2737

Eccoti al 5° posto con 919 punti!

Le basi della previdenza spiegate facili

- Come funziona il nostro Sistema
- Retributivo vs Contributivo
- Tasso di sostituzione
- Previdenza complementare





Pay as you go

Sistema pubblico: a RIPARTIZIONE

- *I lavoratori attivi 'pagano' le pensioni*
- *I contributi versati non si accumulano in un 'salvadanaio'*
- *Importante mantenere sistema in equilibrio*

Le basi della previdenza spiegate facili

Retributivo vs Contributivo

- **RETRIBUTIVO**: pensione legata al valore degli ultimi stipendi (circa 80%)
- **CONTRIBUTIVO**: pensione legata a quanto effettivamente versato negli anni (circa 60%)



Le basi della previdenza spiegate facili

IL TASSO DI SOSTITUZIONE

- Differenza tra l'ultimo stipendio e la prima pensione
- Si esprime in percentuale
- Per te sarà attorno al 60% dell'ultimo stipendio, meno per carriere discontinue



Le basi della previdenza spiegate facili

La previdenza complementare



- Pensione di scorta per integrare assegno Inps
- Quello che versi va nel tuo salvadanaio
- Il contributo del datore di lavoro
- Tasse più leggere





Previdai

Perché è importante pianificare?

Approfondimento sulla previdenza complementare

Una pensione di scorta, tante forme:

- Fondi pensione negoziali
- Fondi pensione 'aperti'
- Piani individuali pensionistici





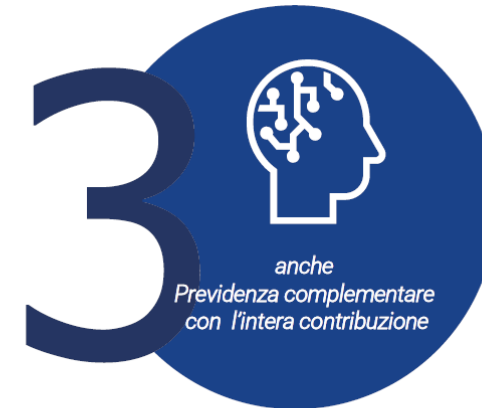
Perché familiarizzare con la 'pensione di scorta'?

IL MODO MIGLIORE PER PREVEDERE IL FUTURO E' COSTRUIRLO!

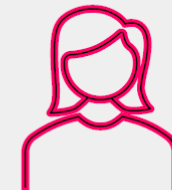
- **Scelte informate**
- **Importanza della pianificazione**
- **Opportunità da cogliere**

IL NOSTRO STUDIO SUI GIOVANI

Un Po' di numeri ed esempi per capire meglio



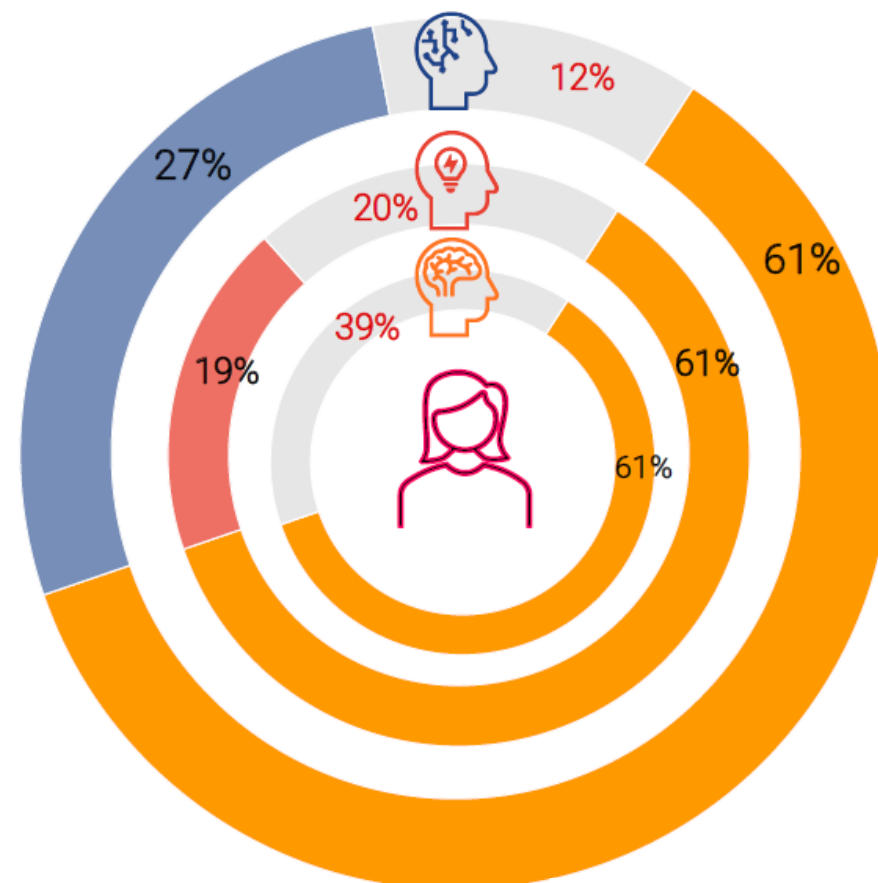
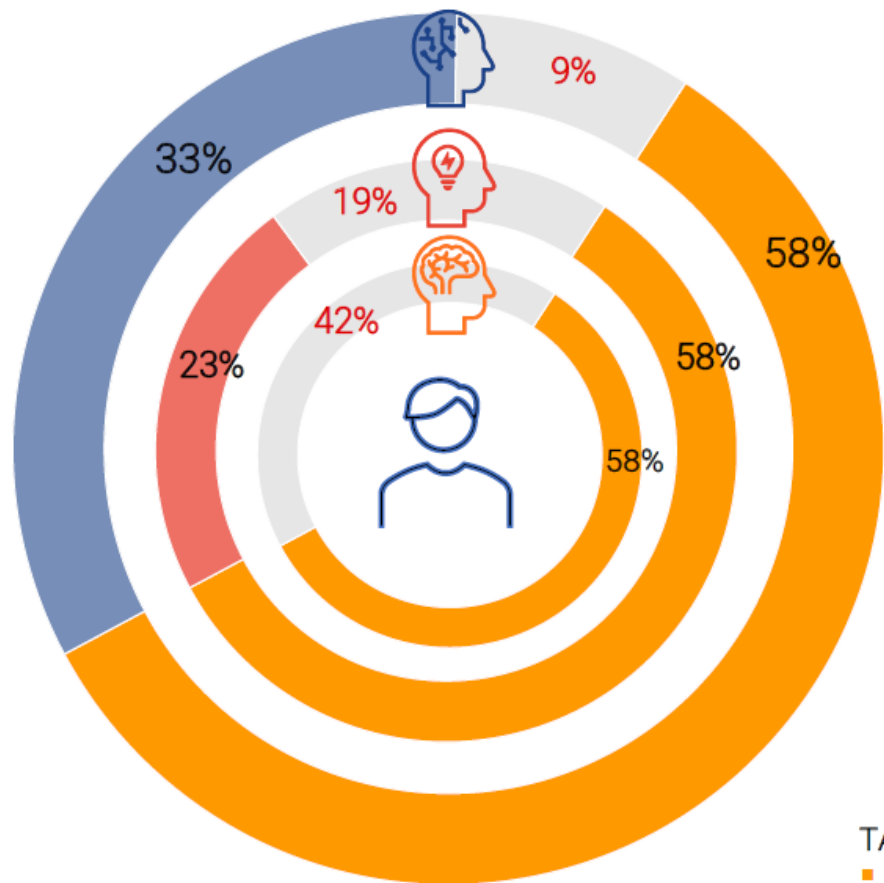
Età di ingresso: **30 anni**
Retribuzione di partenza
(media impiegati dati INPS)



Previndai

Pianificare: il tempo gioca dalla tua parte

PERCORSO A: REGOLARE

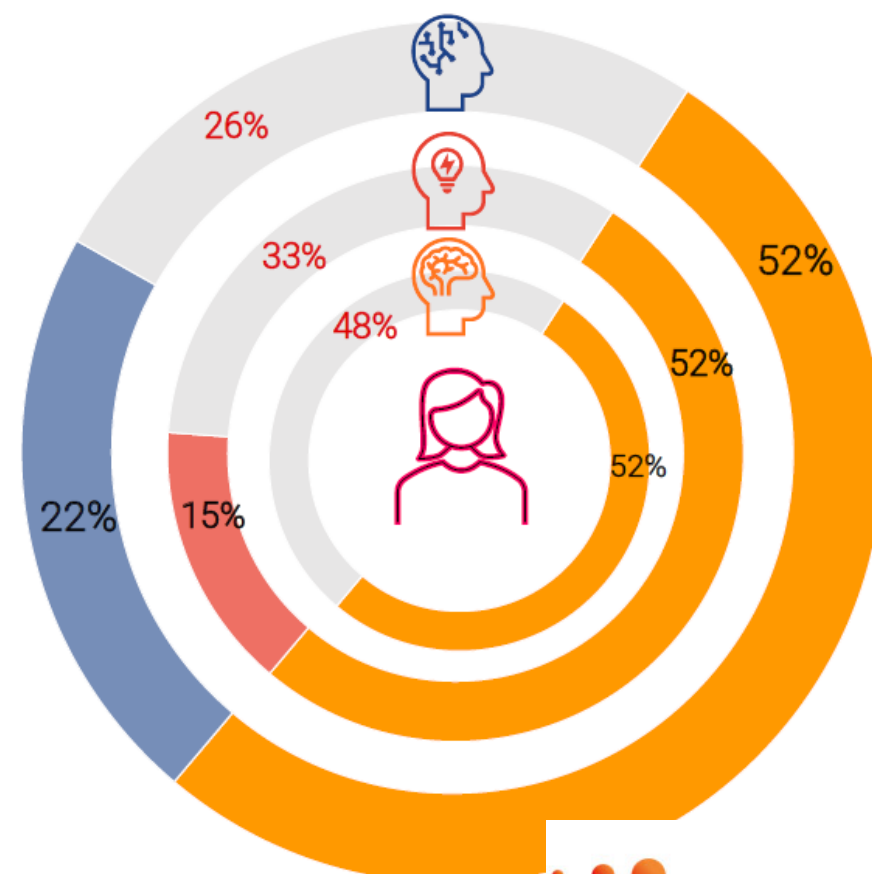
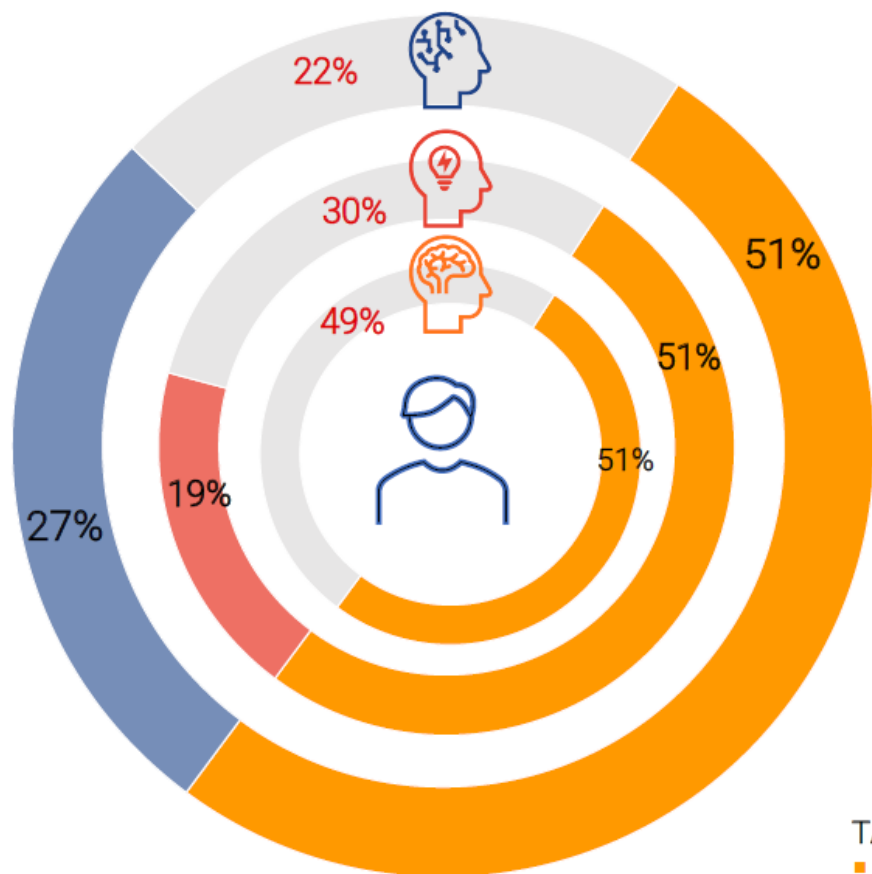


TASSO DI SOSTITUZIONE DA:

- PREVIDENZA DI BASE
- PREVIDENZA COMPLEMENTARE SOLO TFR
- PREVIDENZA COMPLEMENTARE TOT
- GAP PREVIDENZIALE

Soprattutto se la tua carriera sarà 'discontinua'

PERCORSO B: DISCONTINUO



TASSO DI SOSTITUZIONE DA:

- PREVIDENZA DI BASE
- PREVIDENZA COMPLEMENTARE SOLO TFR
- PREVIDENZA COMPLEMENTARE TOT
- GAP PREVIDENZIALE



Previdindai

FALSO!



I giovani **NON** possono permettersi la previdenza complementare!



Si Può non
spendere
nulla:
Solo TFR

Al costo di un
caffè al giorno il
gruzzolo è
molto più alto



Previdai

IL COSTO DELLA SERENITÀ

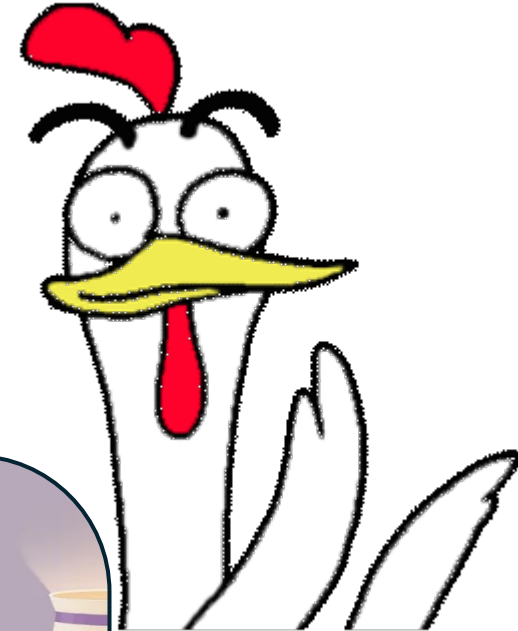
PERCORSO REGOLARE

PENSIONE BASE + ...



Previdai

Quiz: Cos'hai Imparato?



Kahoot!
at home

Cos'hai imparato?

Rank	Name	Score
1	Angelo	2804
2	Luisa	1900
3	Davide	914

The image shows a Kahoot! quiz results screen. At the top, it says "Kahoot! at home" and "Cos'hai imparato?". Below this, three podiums are shown. The first podium (rank 1) is for Angelo with a score of 2804. The second podium (rank 2) is for Luisa with a score of 1900. The third podium (rank 3) is for Davide with a score of 914. Each podium has a corresponding number in a colored shield. The background is a stylized room with a TV, a desk, and a framed picture.



Grazie per l'attenzione

INFORMAZIONI IMPORTANTI

Lo Studio sui tassi di sostituzione è stato elaborato dalla Funzione Gestione dei rischi di Previdai a scopo illustrativo. Le informazioni in esso contenute non sono utilizzabili e/o divulgabili senza il preventivo consenso scritto di Previdai.

Lo Studio è stato svolto sulla base di dati:

- INPS (retribuzione media e tasso di crescita delle retribuzioni degli impiegati e dei dirigenti, massimale contributivo INPS, coefficienti di trasformazione in pensione a 70 anni)
- ISTAT (speranza di vita a 65 anni distinta per genere)
- COVIP (aliquote di contribuzione carico azienda e aderente, costi amministrativi e di gestione Finanziaria per i fondi pensione)
- PREVINDAI (aliquote contributive e massimale contributivo f.p. dirigenti e tassi di conversione in rendita a 70 anni, rendimenti attesi dei comparti, tassi swap e inflazione attesa)

I contenuti di questa presentazione provengono da fonti proprietarie e non proprietarie ritenute affidabili da Previdai. Ciò non può garantire, comunque, la completezza delle informazioni fornite.

Questo materiale può essere soggetto a modifiche, cambiamenti o integrazioni senza alcun preavviso (incluse, senza limitazione alcuna, qualsiasi informazione relativa all'analisi effettuata).